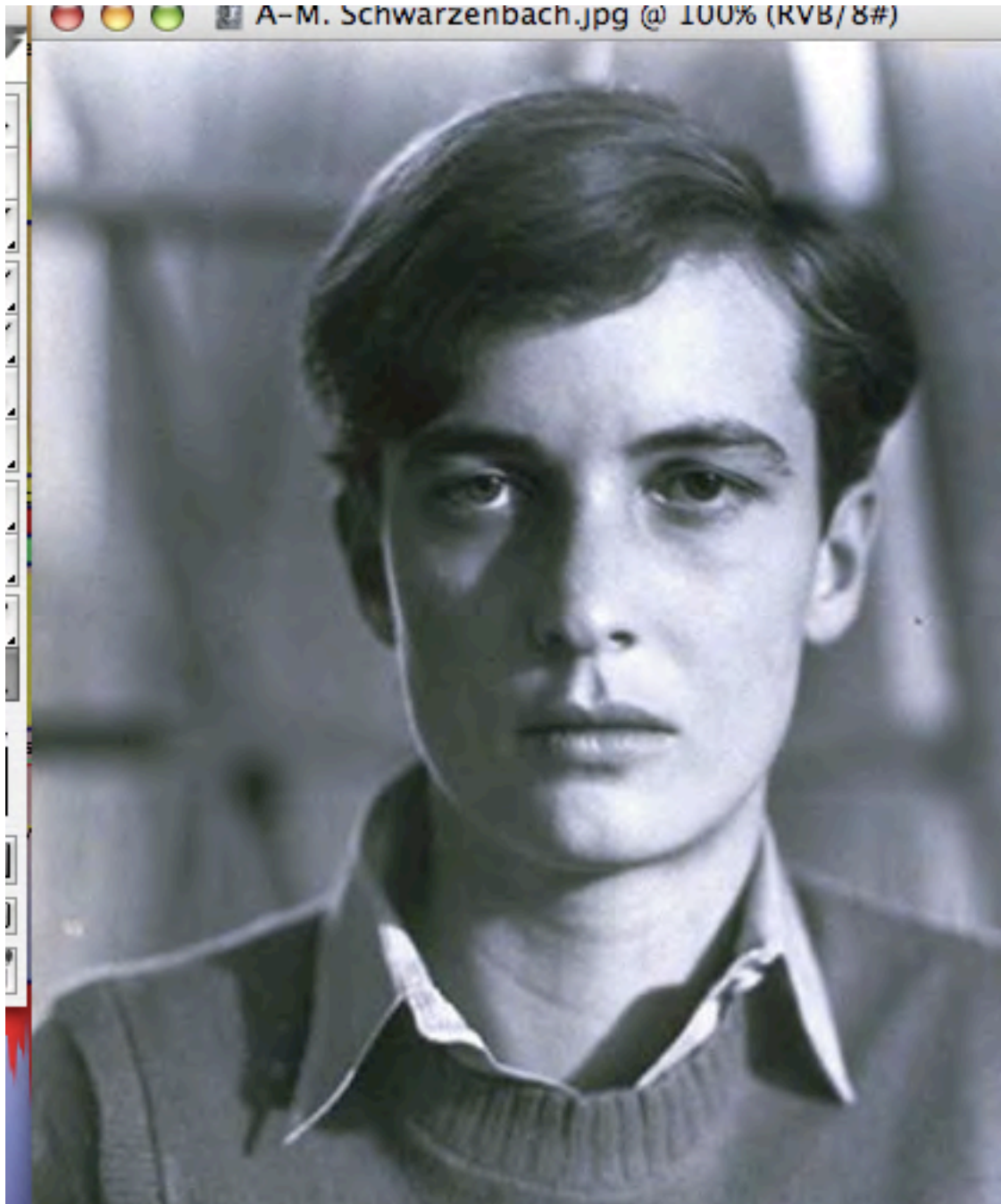


Atténuation des contours

Ouvrez votre photo dans Photoshop ;

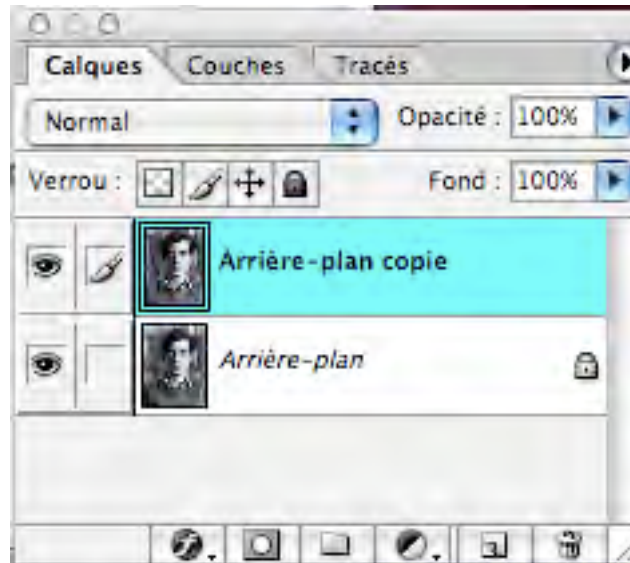


Allez dans "Images" > "Réglages" > "Niveaux automatiques".

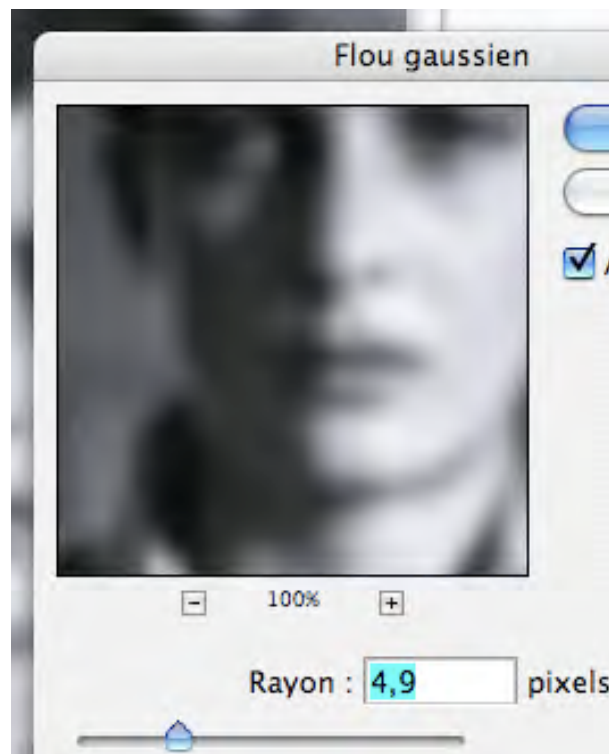
Vous avez maintenant une image équilibrée sur laquelle vous aller pouvoir travailler.

D'abord la désaturer : dans "Réglages teinte/saturation" sélectionnez -60.

Pour adoucir, il faut commencer par dupliquer l'image : sélectionnez le calque "Arrière-plan" et déposez-le sur l'icône "nouveau calque" (dans le bas de la fenêtre "Calques" à côté de l'icône "Corbeille".)



Votre nouveau calque activé, sélectionnez "Filtres" > "Atténuation" > "Flou gaussien" ; entrez une valeur de +/- 5, ensuite diminuez l'opacité de ce calque jusqu'à +/- 48 %. Là encore, vous "jouez" avec le pourcentage jusqu'à obtenir l'effet désiré.





Après



Avant

Et voilà, c'est terminé.